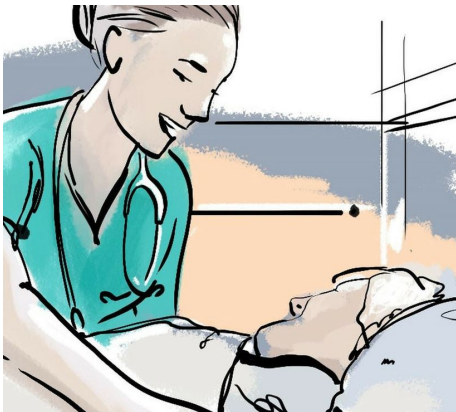


Quelle: lazarus.at/category/home/gastbeitraege-und-medienrundschau/page/3

pflegen-online: Sepsis - 7 Warnzeichen, die jede Pflegekraft kennen muss

✘ Je früher eine Sepsis erkannt wird, desto besser sind die Überlebenschancen. Da sie auch auf Normalstation und im Pflegeheim - und nicht nur auf Intensivstation - auftreten kann, sind Pflegekräfte besonders gefordert, wie **pflegen-online** aktuell berichtet. (.....)



Eine gute Krankenbeobachtung gehört zu den wichtigsten Kompetenzen einer Pflegefachkraft - auch weil sie hilft eine Sepsis im Frühstadium zu erkennen. (...)

[>zum Beitrag auf pflegen-online](#)